

報道関係者各位  
プレスリリース

2012年1月19日  
株式会社アルフレッドコア  
代表取締役社長 上村 学

## アルフレッドコア iPad 対応オンライン授業システム 「ALF Learning」の提供を開始

～武蔵野学院大学・木暮祐一ゼミに試験導入し産学協同プロジェクトを推進～

SaaS クラウド型サービス「ALF CLOUD」を展開する、株式会社アルフレッドコア（所在地：東京都千代田区、代表取締役社長：上村学 以下、当社）は、教育機関向けに特化した iPad 対応オンライン授業システム「ALF Learning」（アルフラーニング）の提供を開始しましたのでお知らせいたします。

ALF Learning は、当社の動画配信技術とスマートデバイス向けアプリ開発のノウハウを活かした SaaS クラウド型サービス「ALF CLOUD」（アルフクラウド）をベースにした、複数参加型オンライン授業システムを提供するパッケージソリューションです。受講者は iPad を使って好きな場所から授業に参加し、ライブで配信される授業動画を視聴しながら、教師との双方向のコミュニケーション可能な授業を受けることができます。従来の PC 上で録画されたビデオを見るだけの一方通行の E-learning 授業とは違った、リアルタイムでインタラクティブ、そして場所を選ばないワンランク上の学習環境を提供いたします。

また本年1月よりモバイル研究者として著名な武蔵野学院大学国際コミュニケーション学部・木暮祐一准教授のゼミに ALF Learning を試験導入し、製品機能拡張に向けた共同開発を産学連携で実施していくことを決定しました。

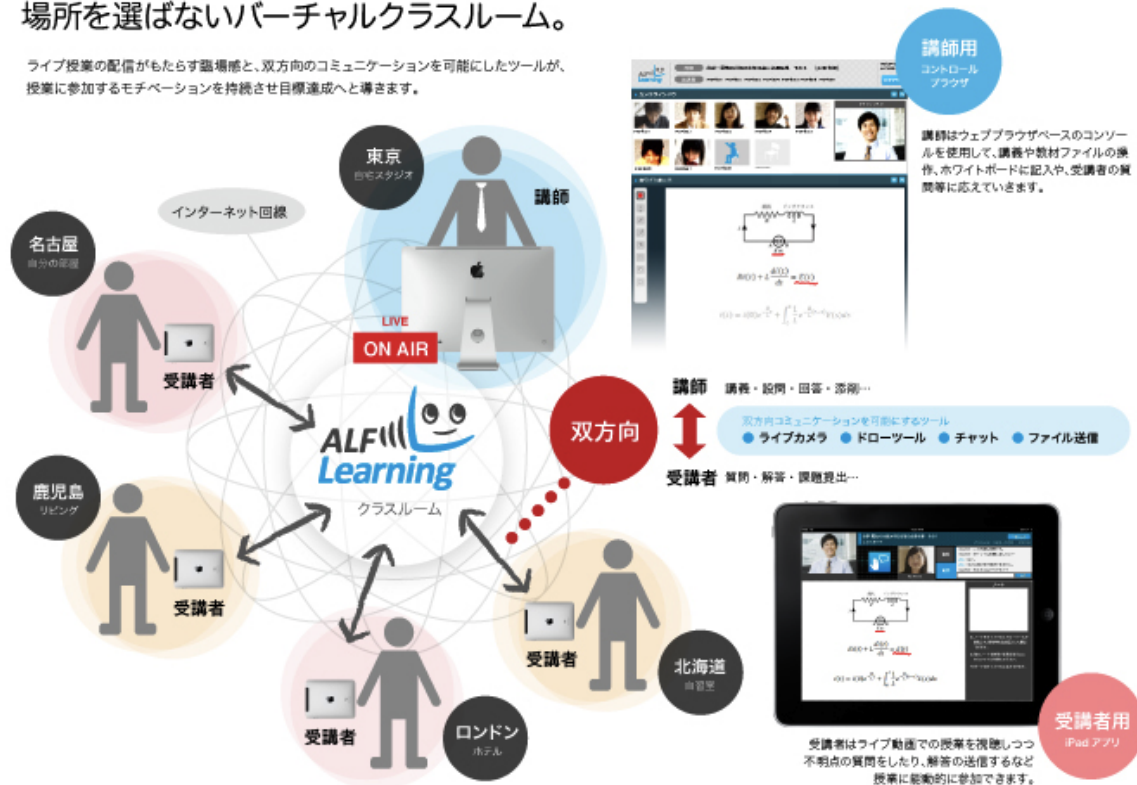
当社では、場所を選ばない学習環境を手軽にモバイル端末で実現できるよう、教育機関と連携し製品化を続けていきます。



## ■ALFLearning のサービス概要

ライブ動画を配信しながらの指導。  
 リアルタイムに反映される書き込み可能なホワイトボード。  
 場所を選ばないバーチャルクラスルーム。

ライブ授業の配信がもたらす臨場感と、双方向のコミュニケーションを可能にしたツールが、授業に参加するモチベーションを継続させ目標達成へと導きます。



## ■武蔵野学院大学・木暮祐一先生のコメント

ゼミや講義は、対面で行うことを原則としていますが、昨今の大学生は就職活動などで受講したい講義を聴講できないケースも見受けられます。そうした学生からは、やむなくゼミを欠席しながらも、遠隔で iPad 等を通じて講義を聴講したいというニーズがありました。私のゼミの学生は全員が iPad を所持しておりますので、こうしたケースを想定して Skype を通じてゼミを中継したり、その他のソリューションなどを試用したこともありましたが、ALFLearning ならばスライドなどのデータを表示させながら説明したり、ホワイトボード機能を使って双方向で書き込みを行いながらディスカッションできるなど、遠隔授業という視点で有用な機能が活用できとても便利ですね。

### 木暮祐一先生プロフィール

武蔵野学院大学国際コミュニケーション学部准教授、博士（工学）。長年携帯電話研究者としてご活躍され、モバイル関連の解説者としてテレビや雑誌でもお馴染み。大学では、モバイル（携帯電話、スマートフォン、タブレットなど）の安全な利活用と社会応用の検討、モバイルの教育分野への活用、遠隔医療応用などをテーマに研究に取り組まれています。

## ■ALFLearning 製品仕様

<http://alfredcore.com/alflearning>

1. 講師向け PC 環境 (ブラウザ利用)
  - インターネット回線 (実有効速度)
    - 低速設定1Mbps以上
    - 高速設定3Mbps以上
  - ※3G回線については、別途検討予定
  - Microsoft Windows
    - Windows 7 推奨
  - Apple 社 Mac OS
    - Mac OS X Snow Leopard
    - Mac OS X Lion
  - ブラウザ
    - Safari 5 以上
    - Chrome 15.0以上
    - Firefox 6.0以上
  - スペック
    - CPU デュアルコア1.8GHz以上
    - メモリ 2G以上
2. 受講者向け iPad 環境 (クライアントアプリ提供)
  - 推奨デバイス
    - Apple 社 iPad 2

- 対応 OS
  - iOS 5 以上

### <主な機能>

#### ▼管理機能

- ユーザー登録・権限設定管理 (管理者、講師、受講者)
- 講座・授業登録設定 (日付、時間、使用者)
- 教材 UP ロード機能 (Office、PDF、画像、動画)
- レポート機能
- 管理者からのお知らせ通知機能

#### ▼アプリ機能

- ライブ動画配信 (講師、受講者)
- チャット機能、挙手機能
- ホワイトボード機能 (受講者は閲覧のみ)
- 受講者向けメモボード機能
- ビデオ授業閲覧機能 (アーカイブビデオ配信)
- デジタル教科書/デジタル図書館 (電子書籍としての資料共有、閲覧機能)

### 【株式会社アルフレッドコアについて】

株式会社アルフレッドコアは、SaaS クラウド型サービス事業として、「ALFCLLOUD」(アルフクラウド) のサービス提供や、受託請負開発事業として、企画、提案、コンサルティングから、デザイン・開発・運用保守まで、ワンストップ・垂直統合型でのソリューション提供を行なう企業です。

社名 : 株式会社アルフレッドコア  
住所 : 東京都千代田区神田錦町 3-4-2 藤和神田錦町ビル 3F  
設立 : 2007 年 6 月  
代表者 : 代表取締役社長 上村 学  
URL : <http://www.alfredcore.com>

### 【本件に関するお問い合わせ先】

株式会社アルフレッドコア  
クラウド事業本部 (担当: 塩屋)  
TEL : 03-5282-2467  
E-mail : [info@alfredcore.com](mailto:info@alfredcore.com)

※「Apple」「iPad」は、Apple Inc. の商標です。  
※ 文中の社名、商品名等は各社の商標または登録商標である場合があります。